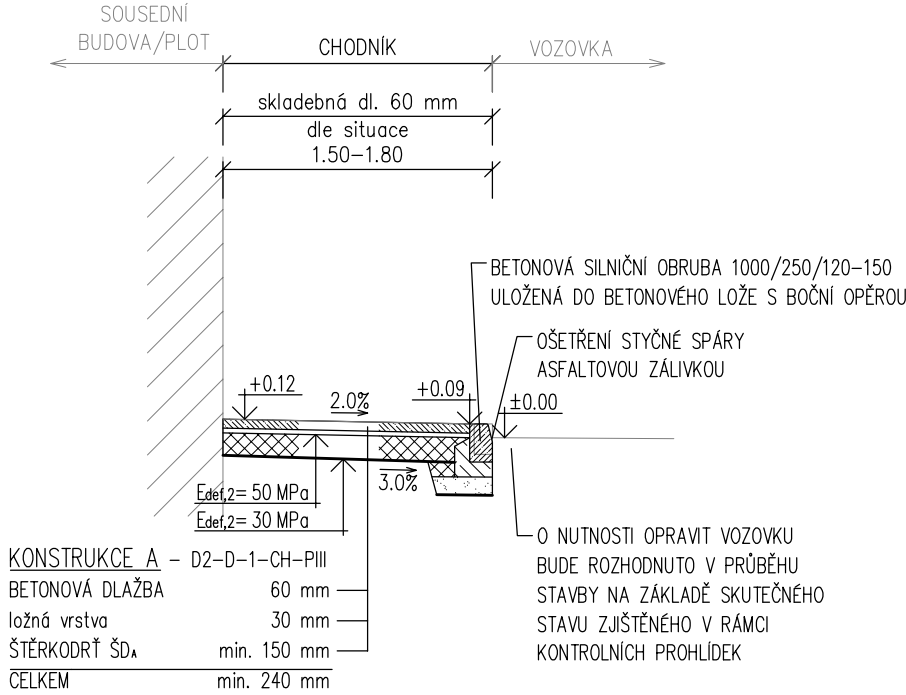


VZOROVÝ PŘÍČNÝ ŘEZ CHODNÍKEM



POZN. č. 1:

Z technologického hlediska je nutné dodržet 28 denní lhůtu pro vytvrzení (vyzrání) betonového lože, během které nesmí být obruby ani kostky vystaveny jakémukoliv namáhání vzniklé průjezdem vozidel. V opačném případě se riskuje brzké porušení tohoto lože.

POZN. č. 2:

Dlažba bude kladena na sraz, spáry budou vyplněny křemičitým pískem. Betonové lože u obrub nových chodníků bude min. tloušťky 100 mm, šterkový podsyp pak min. tl. 100 mm. Obrubníky budou osazeny dle požadavků ČSN 73 6131, tedy do betonové opěrky C16/20 n XF1 (C20/25 n XF3). Styk jednotlivých obrubníků se provádí na sraz. V případě potřeby (např. u řezaných obrubníků) bude spára zatažena betonem C16/20 n XF1).

POZN. č. 3:

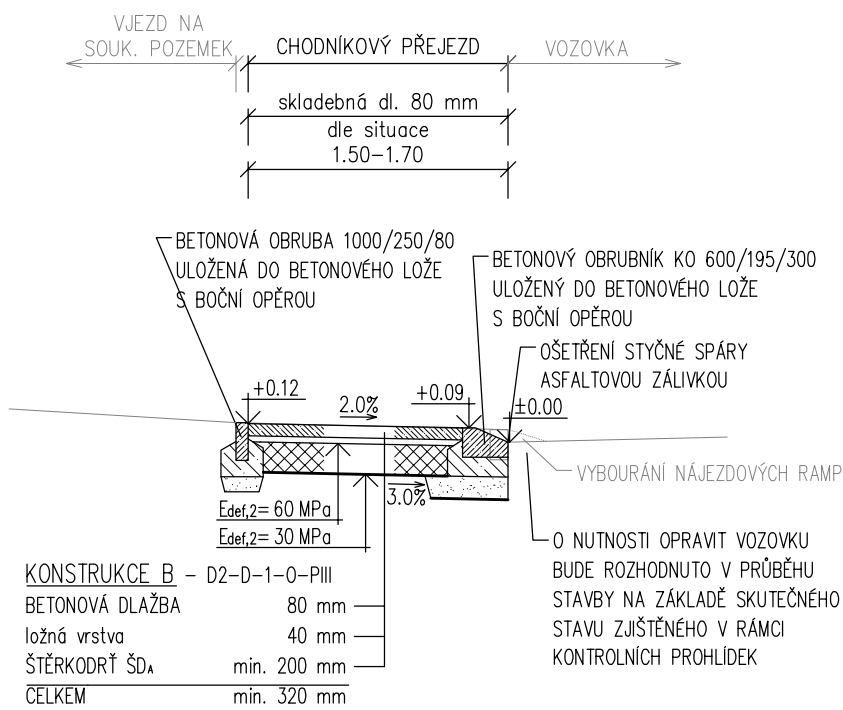
ASFALTOVÝ BETON STŘEDNĚZRNNÝ ACO 11 (PBM 25/55-60)  
SPOJOVACÍ POSTŘÍK 0.4 kg/m2  
ŠTĚRKODRŤ ŠD – frakce 16-63  
ŠTĚRKOPÍSEK ŠP – frakce 4-16  
OHUMUSOVÁNÍ – ORNICE  
ZEMINA DO NÁSYPU – VHODNÁ ZEMINA DLE ČSN 736133  
KLADECI VRSTVA – DRCENÉ KAMENIVO frakce 4-8  
PRUŽNÁ ZÁLIVKA – VYSOCE MODIFIKOVANÁ ZÁLIVKOVÁ HMOTA NA BÁZI POLYMERY MODIFIKOVANÉHO ASFALTU. URČENÁ K APLIKACI ZA HORKA. DLE ČSN EN 13880 – ZÁLIVKY ZA HORKA.


POZN. č. 4:

ČSN 73 6124 – Stavba vozovek – Vrstvy ze směsí stmelených hydraulickými pojivy  
ČSN 73 6129 – Stavba vozovek – Postřiky a nátěry  
ČSN 73 6131 – Stavba vozovek – Kryty z dlažeb a dílců  
ČSN 73 6133 – Navrhování a provádění zemního tělesa pozemních komunikací  
ČSN EN 197-1 – Cement – Část 1: Složení, specifikace a kritéria shody cementů pro obecné použití  
ČSN EN 206 – Beton, Specifikace, vlastnosti, výroba a shoda  
ČSN EN 12620 + A1 – Kamenivo do betonu

ČSN EN 13043 – Kamenivo pro asfaltové směsi a povrchové vrstvy pozemních komunikací, letištních a jiných dopravních ploch  
ČSN EN 13108 – Asfaltové směsi – Specifikace pro materiály  
ČSN EN 13242 – Kamenivo pro nestmelené směsi a směsi stmelené hydraulickými pojivy pro inženýrské stavby a pozemní komunikace  
ČSN EN 13285 – Nestmelené směsi – Specifikace  
ČSN EN 14227 – Směsi tmelené hydraulickými pojivy – Specifikace  
TKP 18 – Beton pro konstrukce  
TKP 26 – Postřiky a nátěry vozovek  
TP 170 + dodatek – Navrhování vozovek pozemních komunikací

VZOROVÝ PŘÍČNÝ ŘEZ CHODNÍKOVÝM PŘEJEZDEM



	Ing. Jiří Cihlář dopravní inženýr projektant dopravních staveb mobil: 604 982 826	Autorizoval	Ing. Jiří Cihlář	Profese	doprava
		Vypracoval	Ing. Jiří Cihlář	Číslo zakázky	201928-2
Místo stavby	ulice Nová a Stavebníků; město Ústí nad Orlicí			Datum	05/2020
Investor stavby	město Ústí nad Orlicí			Stupeň	DPS
Objednatel dok.	město Ústí nad Orlicí			Revize	A
Název akce	ÚSTÍ NAD ORLICÍ – UL. NOVÁ A STAVEBNÍKŮ REKONSTRUKCE CHODNÍKŮ A VÝSTAVBA PARKOVACÍCH STÁNÍ			Formát	2xA4
				Paré	
Název objektu	SO101 – CHODNÍKOVÉ PLOCHY			Měřítko	1:50
Název přílohy	VZOROVÉ PŘÍČNÉ ŘEZY			Číslo přílohy	D.1.101.3